

Materialeliste til vindfang

3 stk. 2 fods bølgeeternit B7 type FK (fuldkantede og uden huller). Monteres med ca. 100 mm overlæg med DE-flex skumstrimmel og DE-flex træbølgeklodser.

Pladerne monteres på en ramme af 25x125 mm brædder, dog monteres der 25x150 mm i fronten, så denne går op i den yderste bølge.

38x73 mm taglægter, monteres bindig med overside "sternbræt" i rammen.

Under taglægter monteres 22x45 mm udhængslistes med ca. 8 mm afstand.

Træsøjler af 75x75 mm stolper. De 2 yderste monteres i faststøbte galvaniserede stolpebeslag. De 2 inderste boltes til murværket med klæbeankre.

Facadebeklædning "1 på 2" af 25x100 mm på 22x150 mm, vandret underlag af 38x73 mm lægter, beklædningen holdes min. 150 mm over terræn.

Halvvæg afsluttes med et overbræt 25x125 mm.

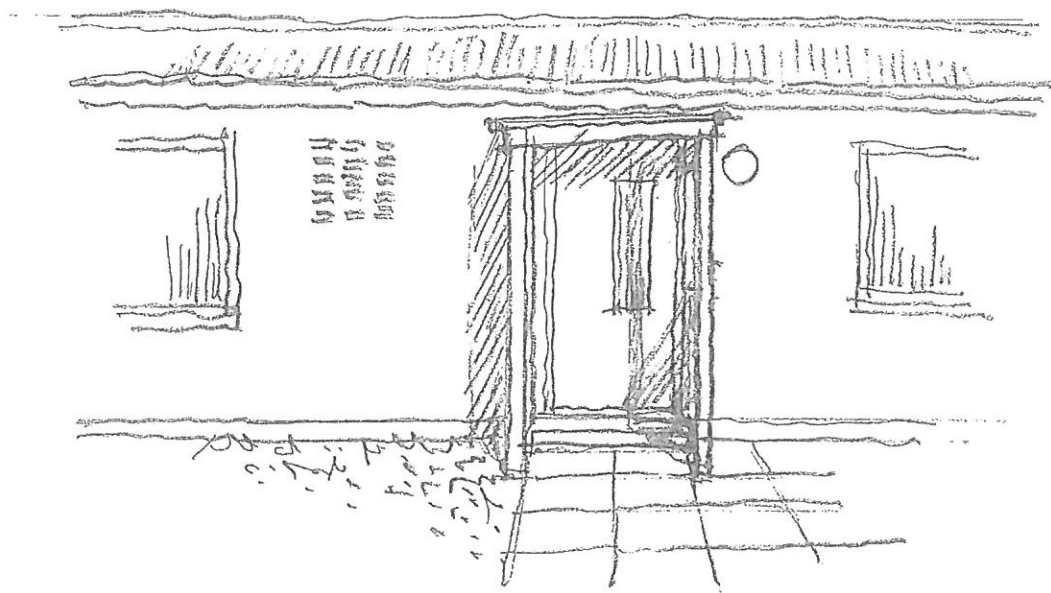
Der monteres 10 mm planeternit fra under bræddebeklædning til 100 mm under terræn.

Alt træ skal være trykimprægneret og skal malerbehandles på alle flader.

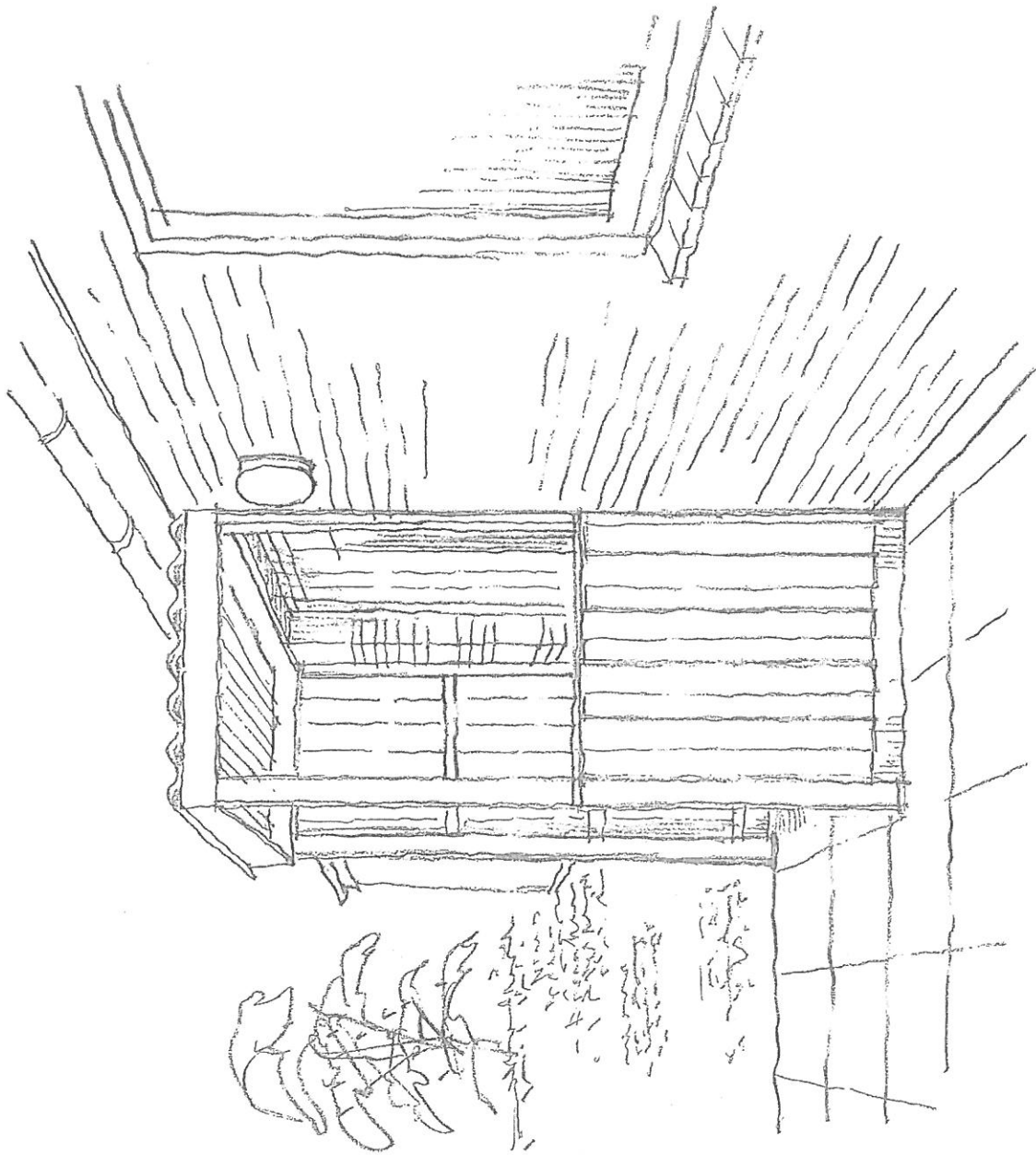
2012-07-02

FORM Arkitekter A/S

Dan Ter-Borch



OVERDÆKNING SET FRA FRONTEN



OVERPAKUNING SET FRA TERRASSE